

## SECTION IV Mode Opératoire

Version	Historique des modifications	Date de modification
1	Création	07/05/2021

### 1. SCOPE

Le Sirocco est un dispositif médical utilisé par des personnes à mobilités réduites dans des environnements variés tels que le domicile, la ville et les milieux ruraux. L'utilisation du sirocco se fait en 3 grandes étapes :

- L'installation du sirocco au fauteuil roulant
- La mise en route du sirocco
- Le retrait du sirocco au fauteuil roulant

Ce document permet d'expliquer le mode opératoire d'utilisation du dispositif mais ne rentre pas dans le détail. Le détail précis de l'utilisation du dispositif est disponible dans la notice d'utilisation.

### 2. INSTALLATION DU SIROCCO AU FAUTEUIL ROULANT

Afin d'installer le sirocco au fauteuil roulant, l'utilisateur doit approcher son fauteuil roulant au plus près du SIROCCO afin d'accéder facilement aux pinces de fixation et serrer les freins du fauteuil de sorte à ce qu'il reste immobile pendant l'installation.



Il doit ensuite ouvrir les pinces de fixation du SIROCCO et avancer jusqu'à ce que les potences du fauteuil (tubes situés à l'avant du fauteuil) viennent se placer au creux des pinces puis refermer les pinces de fixation.



### 3. MISE EN ROUTE DU SIROCCO

Une fois le fauteuil installé, l'utilisateur doit activer l'interrupteur général de la batterie afin de mettre le SIROCCO sous tension (l'écran LCD s'allume). Il active ensuite l'interrupteur de marche Avant/Arrière afin d'activer la marche arrière.



L'utilisateur utilise ensuite la poignée de droite et active la commande d'indexeur. Il accélère doucement et de manière progressive. Cette manipulation va permettre au SIROCCO de se lever et de se verrouiller en position haute. Une fois l'opération terminée, l'utilisateur peut relâcher la poignée d'accélération.



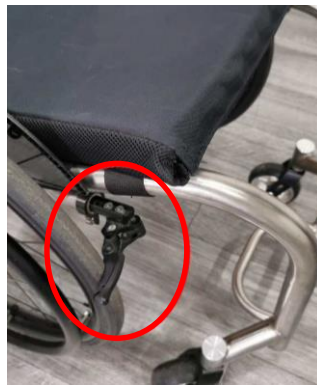
**4. UTILISATION DU SIROCCO**

L'utilisation du sirocco se fait pour avancer via la poignée de droite qui permet d'accélérer grâce à une rotation de la poignée. L'utilisateur peut également freiner grâce aux 2 freins manuels qui sont mis à sa disposition. Il existe également une marche arrière afin de permettre à l'utilisateur de reculer. Cette activation se fait grâce à un interrupteur.

L'utilisateur a également à sa disposition un régulateur de vitesse. Le régulateur de vitesse se met en route grâce à un bouton qui enregistre la vitesse de l'utilisateur et maintient cette vitesse jusqu'à ce que ce dernier freine. Le freinage permet d'arrêter le système de régulation.

**5. COMMENT RETIRER LE SIROCCO DU FAUTEUIL ROULANT**

Pour retirer le SIROCCO après utilisation, l'utilisateur doit éteindre le moteur en appuyant sur l'interrupteur Général situé sur la batterie (l'écran LCD s'éteint). Il serre les freins de stationnement du fauteuil roulant pour l'immobiliser et tire sur le levier de verrou de sécurité en relâchant le frein gauche ou droit (au choix). Le SIROCCO se repose sur sa béquille. Afin de détacher totalement le sirocco du fauteuil, l'utilisateur ouvre ensuite les deux pinces de fixation.



Nom, date et signature	Rédigé par	Approuvé par
	Clothilde Poupenev	François Fournier